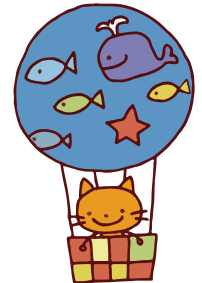


愛知県同胞援護会 提携保育施設のご案内

愛知県同胞援護会は、育児休業からの復帰や子育て中の方の就職をサポートするため、託児施設の設置や、地域の企業主導型保育園との業務提携を進めています。

提携する企業主導型保育園には、「提携企業枠」での入園申し込みが可能となり、一般枠に比べ優先的に入園ができたり、保育料が減免となる場合があります。(※1)



また、提携保育園を利用する場合、法人から保育料に応じて保育料支援(月額上限 10,000 円)が受けられます。

現在の提携保育園は以下のとおりです。

園名	場所	電話番号	年齢	定員	備考
松河戸モグ保育園	春日井市松河戸町	0568-41-8610	0~2歳児	19名	
とよたキッズステーション美里	豊田市美里	0565-47-0370	0~2歳児	12名	月16日程度の就労が条件
とよたキッズステーション朝日	豊田市日南町	0565-47-2550	0~2歳児	19名	月16日程度の就労が条件
サンシャイン保育園	名古屋市緑区 桶狭間森前	052-888-3232	0~2歳児	19名	
なごころ保育園 大高園	名古屋市緑区青山	052-684-7201	0~2歳児	12名	
なごころ保育園 大府園	大府市森岡町	052-684-7201	0~5歳児	120名	

※1 各園の児童数、年齢等により入園できないことがあります。

見学や入園希望、園児の募集状況の確認は、下記または直接提携保育園にお問い合わせください。

◆お問い合わせ先◆

社会福祉法人恩賜財団愛知県同胞援護会 法人本部人事課 担当:佐野

電話:0568-88-8302 メール:saiyou@douen.or.jp

