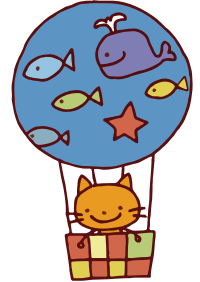


## 愛知県同胞援護会 提携保育施設のご案内

愛知県同胞援護会は、育児休業からの復帰や子育て中の方の就職をサポートするため、託児施設の設置や、地域の企業主導型保育園との業務提携を進めています。



提携する企業主導型保育園には、「提携企業枠」での入園申し込みが可能となり、一般枠に比べ優先的に入園ができたり、保育料が減免となる場合があります。(※1)

また、提携保育園を利用する場合、法人から保育料に応じて保育料支援(月額上限 10,000 円)が受けられます。

現在の提携保育園は以下のとおりです。

園名	場所	年齢	定員	備考
とよたキッズステーション美里	豊田市美里	0～2歳児	12名	月16日の就労が条件
とよたキッズステーション朝日	豊田市日南町	0～2歳児	19名	月16日の就労が条件

※1 各園の児童数、年齢等により入園できないことがあります。

見学や入園希望、園児の募集状況の確認は、HPまたはお電話にて直接提携保育園にお問い合わせください。

その際、提携企業枠(愛知県同胞援護会)での入園希望とお伝えください。

### ◆保育料支援制度についてのお問い合わせ先◆

社会福祉法人恩賜財団愛知県同胞援護会 法人本部人事課 担当:佐野、中窪(なかづる)

電話:0568-88-8302 メール:saiyou@douen.or.jp

